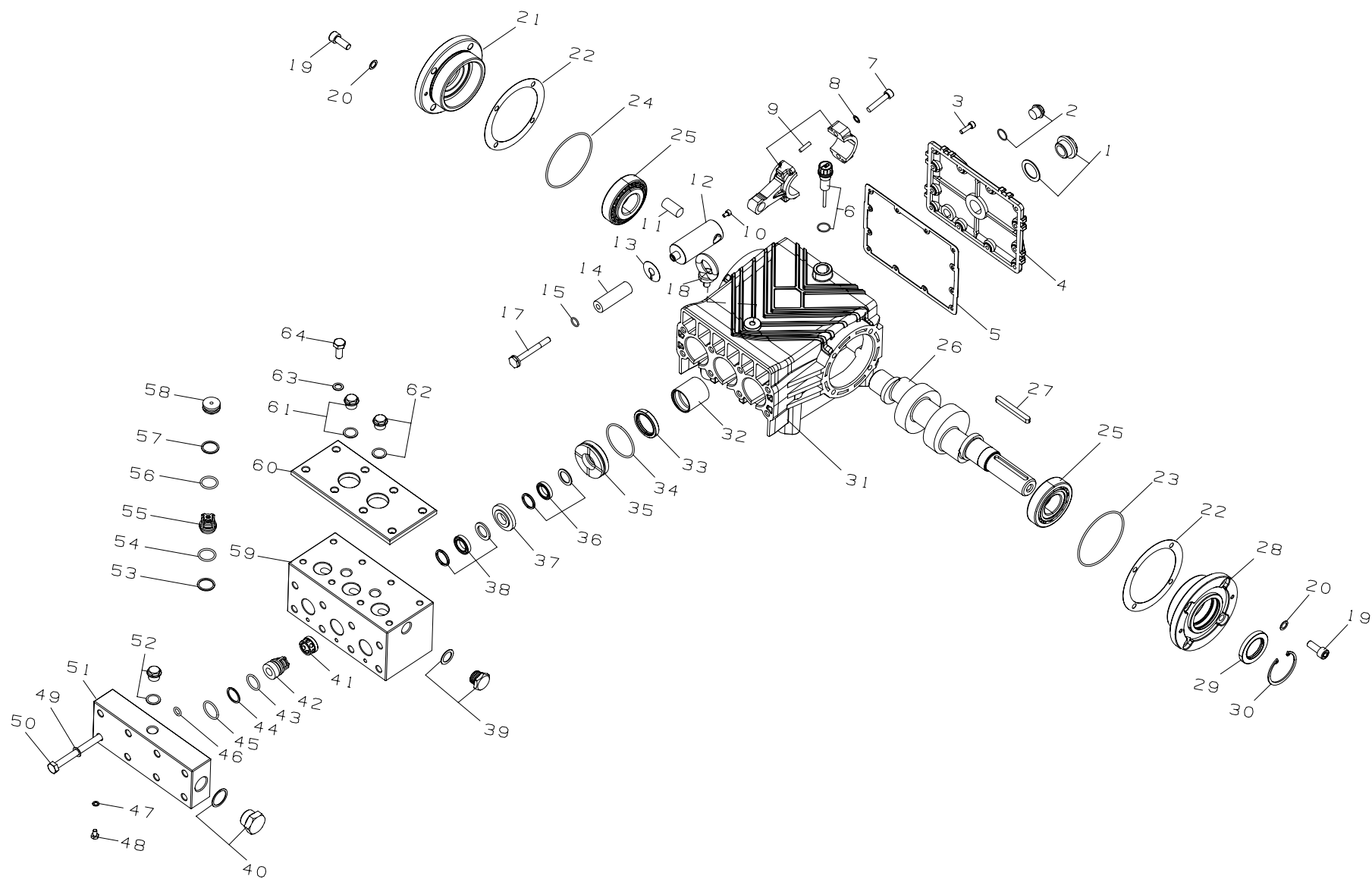


爆炸图



明细表

序号	物料编号	名称	数量	序号	物料编号	名称	数量	序号	物料编号	名称	数量
1	7.906-160	油镜带平垫	1	23	7.906-019.9	端盖密封圈	2	44	7.906-050	进水阀挡圈	3
2	7.400-011.1	堵头	1	24	7.906-019.9	端盖密封圈	2	45	7.906-049.1	进水板密封圈	3
3	7.301-007	后盖螺丝	12	25	7.906-014.3	轴承	2	46	7.906-005.1	冷却水密封圈	3
4	7.906-011.4	后盖	1	26	7.906-025.19	曲轴	1	47	7.906-046	不锈钢组合垫片	3
5	7.906-010.3	后盖油垫片	1	27	7.906-150	平键	1	48	7.301-011	冷却水螺丝	3
6	7.906-034	油尺	1	28	7.906-011.4	透盖	1	49	7.906-145	双面垫片	8
7	7.301-020	连杆螺丝	6	29	7.906-051.3	旋转油封	1	50	7.301-026	螺杆	8
8	7.301-031	连杆螺丝垫片	6	30	7.301-035	旋转油封卡簧	1	51	7.906-077	进水盖板	1
9	7.906-001.6	连杆销钉+铜连杆	3	31	7.906-011.4	箱体	1	52	7.400-011	堵头	1
10	7.301-017	柱塞杆螺丝	6	32	7.906-079	箱体铜套	3	53	7.906-050	高压阀挡圈	3
11	7.906-033.4	柱塞杆销钉	3	33	7.906-051.4	箱体油封	3	54	7.906-049.4	高压阀密封圈	3
12	7.906-002.6	推杆	3	34	7.906-049.9	导向铜座密封圈	3	55	7.906-086	高压阀	3
13	7.906-129	挡水垫片	3	35	7.906-082	导向铜座	3	56	7.906-049.4	高压阀铜压座密封圈	3
14	7.906-003.13	陶瓷柱塞	3	36	7.906-036.6	副水封	3	57	7.906-050	高压阀铜压座挡圈	3
15	7.906-049.3	陶瓷柱塞密封圈	3	37	7.906-081	铜压环	3	58	7.906-067	高压阀铜压座	3
16	7.906-043.2	油镜卡簧	1	38	7.906-036.5	主水封	3	59	7.906-078	泵头	1
17	7.906-075	陶瓷柱塞螺杆	3	39	7.400-001.2	堵头	1	60	7.906-083	高压盖板	1
18	7.301-016	吊环	1	40	7.400-001.1	堵头	1	61	7.400-011	堵头	1
19	7.301-023	端盖螺丝	8	41	7.906-080	进水阀支撑座	3	62	7.400-011	堵头	1
20	7.906-145	端盖螺丝垫片	8	42	7.906-087	低压阀	3	63	7.906-145	双面垫片	8
21	7.906-011.4	闷盖	1	43	7.906-049.4	进水阀密封圈	3	64	7.301-023	螺丝	8
22	7.906-048	轴承调整垫片	1								

易损件

水封		
序号	36	38
物料编号	7.906-036.6	7.906-036.5
名称	副水封	主水封
数量	3	3

阀件						
序号	42	43	44	53	54	55
物料编号	7.906-087	7.906-049.4	7.906-050	7.906-050	7.906-049.4	7.906-086
名称	低压阀	进水阀密封圈	进水阀挡圈	高压阀挡圈	高压阀密封圈	高压阀
数量	3	3	3	3	3	3

油封		
序号	29	33
物料编号	7.906-051.3	7.906-051.4
名称	旋转油封	箱体油封
数量	1	3

柱塞	
序号	14
物料编号	7.906-003.13
名称	陶瓷柱塞
数量	3