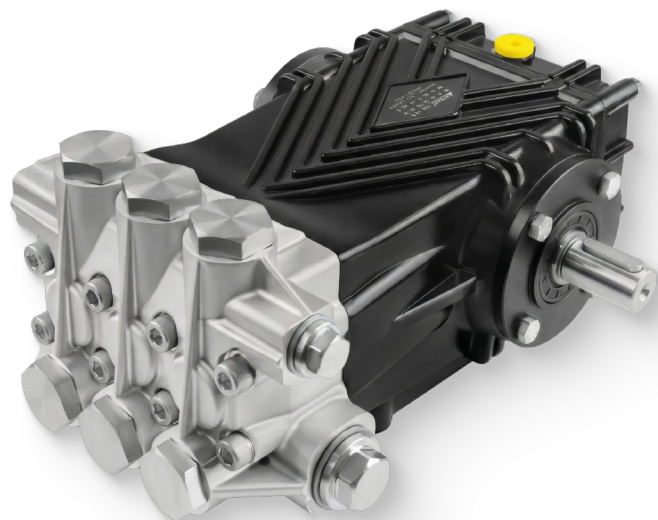


FCM 系列

黄铜镀镍高压柱塞泵



实心轴 Ø24mm

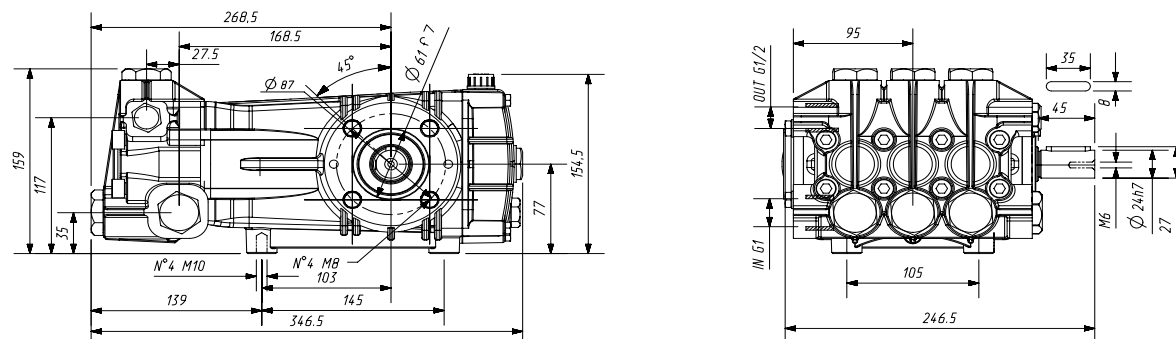
优点

- 大流量黄铜镀镍泵头，强度高，耐腐蚀性能更好，适用于连续工况；
- 曲轴锻造并表面氮化处理，提高强度与耐磨性；
- 低摩擦系数合金连杆，承载能力高；
- 圆锥滚子轴承，承载能力更强、耐久性更好；
- 陶瓷柱塞表面精加工，使用寿命更长。

产品参数

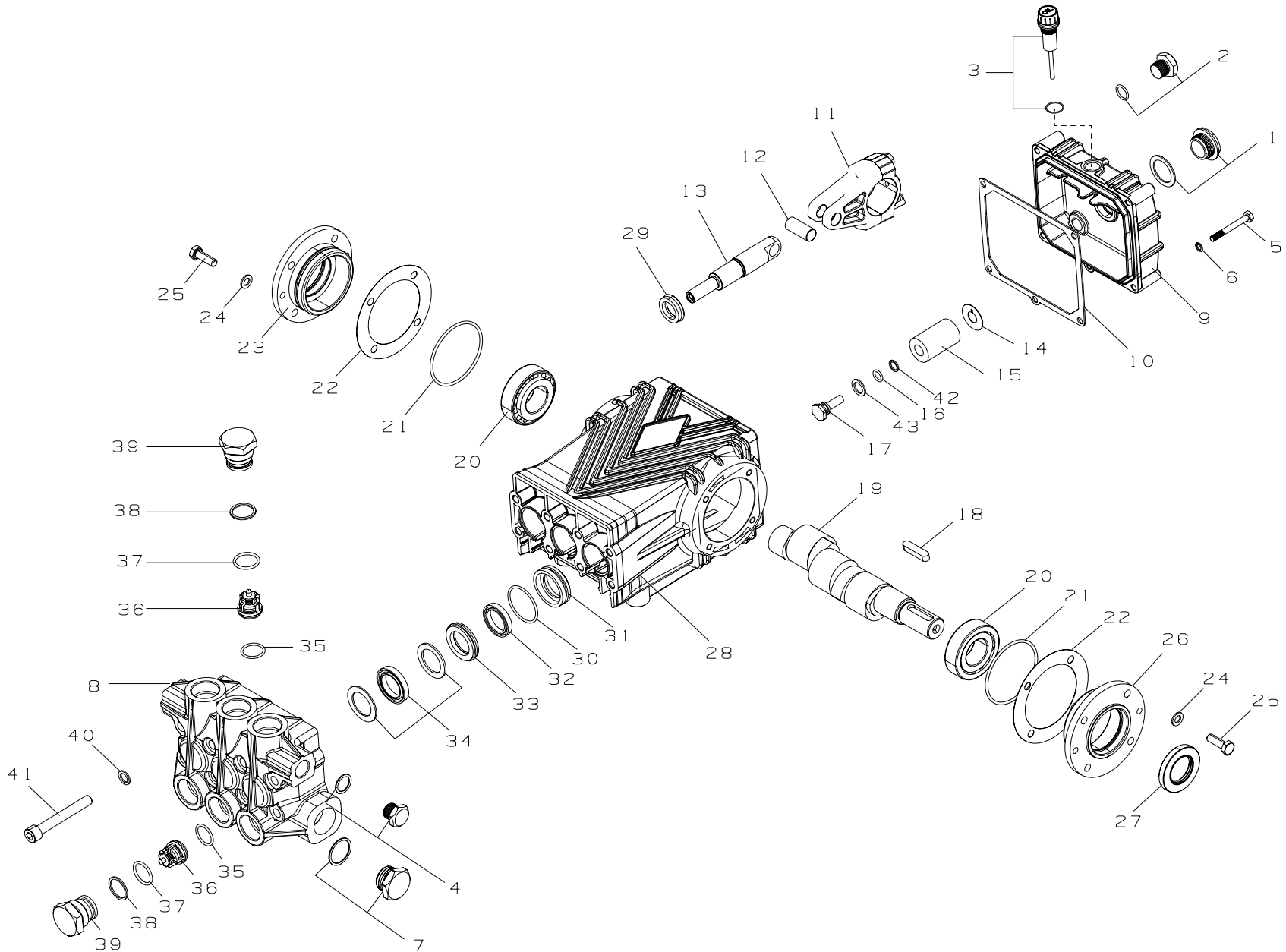
| 型号 | FCM 6017 | FCM 7016 | FCM 7217 | FCM 8416 |
|-------------------|-------------|----------|----------|----------|
| 流量 | 60 | 70 | 72 | 84 |
| 压力 | 170 | 160 | 170 | 160 |
| 功率 | 20.4 | 22.4 | 24.5 | 26.8 |
| 最大转速 | 1450 | 1450 | 1750 | 1750 |
| 曲轴直径 (mm) | 24 | | | |
| 柱塞行程 (mm) | 20 | 23.5 | 19 | 23.5 |
| 柱塞直径 (mm) | 30 | | | |
| 油容量 (ml) | 1100 | | | |
| 进水口螺纹 | G 1 | | | |
| 排水口螺纹 | G 1/2 | | | |
| 重量 (kg) | 19.5 | | | |
| 尺寸 (L x W x H) mm | 347X247X159 | | | |

尺寸图 (mm)



FCM 分解图已替换了，明细表是否需要更改

爆炸图



明细表

| 序号 | 物料编号 | 名称 | 数量 | 序号 | 物料编号 | 名称 | 数量 | 序号 | 物料编号 | 名称 | 数量 |
|----|-------------|---------|----|----|-------------------|----------|----|----|-------------|-----------|----|
| 1 | 7.906-160 | 六角油镜带平垫 | 1 | 16 | 7.906-005 | 柱塞杆 O 型圈 | 3 | 30 | 7.906-145 | 导向铜座 O 型圈 | 3 |
| 2 | 7.400-011.1 | 堵头 | 1 | 17 | 7.906-002.4 | 柱塞杆螺母 | 3 | 31 | 7.906-208 | 导向铜座 | 3 |
| 3 | 7.906-034 | 油尺 | 1 | 18 | 7.906-035.1 | 平键 | 1 | 32 | 7.906-350 | 副水封 | 3 |
| 4 | 7.400-001.2 | 堵头 | 1 | 19 | 7.906-182 | 曲轴 | 1 | 33 | 7.906-209 | 铜压环 | 3 |
| 5 | 7.301-008 | 外六角螺丝 | 5 | 20 | 7.906-014 | 圆锥滚子轴承 | 2 | 34 | 7.906-351 | 主水封 | 3 |
| 6 | 7.906-146 | 双面齿垫片 | 5 | 21 | 7.906-005.3 | 端盖 O 型圈 | 2 | 35 | 7.906-055.1 | 阀 O 型圈 | 6 |
| 7 | 7.906-168 | 堵头 | 1 | 22 | 7.906-137.138.139 | 调整垫片 | 3 | 36 | 7.906-109 | 阀 | 6 |
| 8 | 7.906-214 | 黄铜镀镍泵头 | 1 | 23 | 7.906-011 | 闷盖 | 1 | 37 | 7.906-055.2 | 阀盖螺丝 O 型圈 | 6 |
| 9 | 7.906-011 | 后盖 | 1 | 24 | 7.906-022 | 双面齿垫片 | 8 | 38 | 7.906-056 | 阀盖螺丝挡圈 | 6 |
| 10 | 7.906-010 | 橡胶垫片 | 1 | 25 | 7.301-009 | 外六角螺丝 | 8 | 39 | 7.301-025 | 阀盖螺丝 | 6 |
| 11 | 7.906-001.4 | 连杆 | 3 | 26 | 7.906-011 | 透盖 | 1 | 40 | 7.906-145 | 双面齿垫片 | 8 |
| 12 | 7.906-033 | 柱塞销 | 3 | 27 | 7.906-006 | 油封 | 1 | 41 | 7.301-039 | 泵头螺丝 | 8 |
| 13 | 7.906-002.4 | 柱塞杆 | 3 | 28 | 7.906-011 | 曲轴箱 | 1 | 42 | 7.906-056.1 | 挡圈 | 3 |
| 14 | 7.906-133 | 挡水垫片 | 3 | 29 | 7.906-006.1 | 箱体油封 | 3 | 43 | 7.906-012.1 | 铜垫片 | 3 |
| 15 | 7.906-163 | 陶瓷管 | 3 | | | | | | | | |

易损件

| 油封 | | |
|------|-----------|-----------|
| 序号 | 32 | 34 |
| 物料编号 | 7.906-350 | 7.906-351 |
| 名称 | 副水封 | 主水封 |
| 数量 | 3 | 3 |

| 油封 | | |
|------|-----------|-------------|
| 序号 | 27 | 29 |
| 物料编号 | 7.906-006 | 7.906-006.1 |
| 名称 | 油封 | 箱体油封 |
| 数量 | 1 | 3 |

| 阀件 | | |
|------|-------------|-----------|
| 序号 | 35 | 36 |
| 物料编号 | 7.906-055.1 | 7.906-109 |
| 名称 | 阀 O 型圈 | 阀 |
| 数量 | 6 | 6 |

| 柱塞 | | | |
|------|-----------|-----------|-------------|
| 序号 | 15 | 16 | 42 |
| 物料编号 | 7.906-163 | 7.906-005 | 7.906-056.1 |
| 名称 | 陶瓷管 | 柱塞杆 O 型圈 | 挡圈 |
| 数量 | 3 | 3 | 3 |