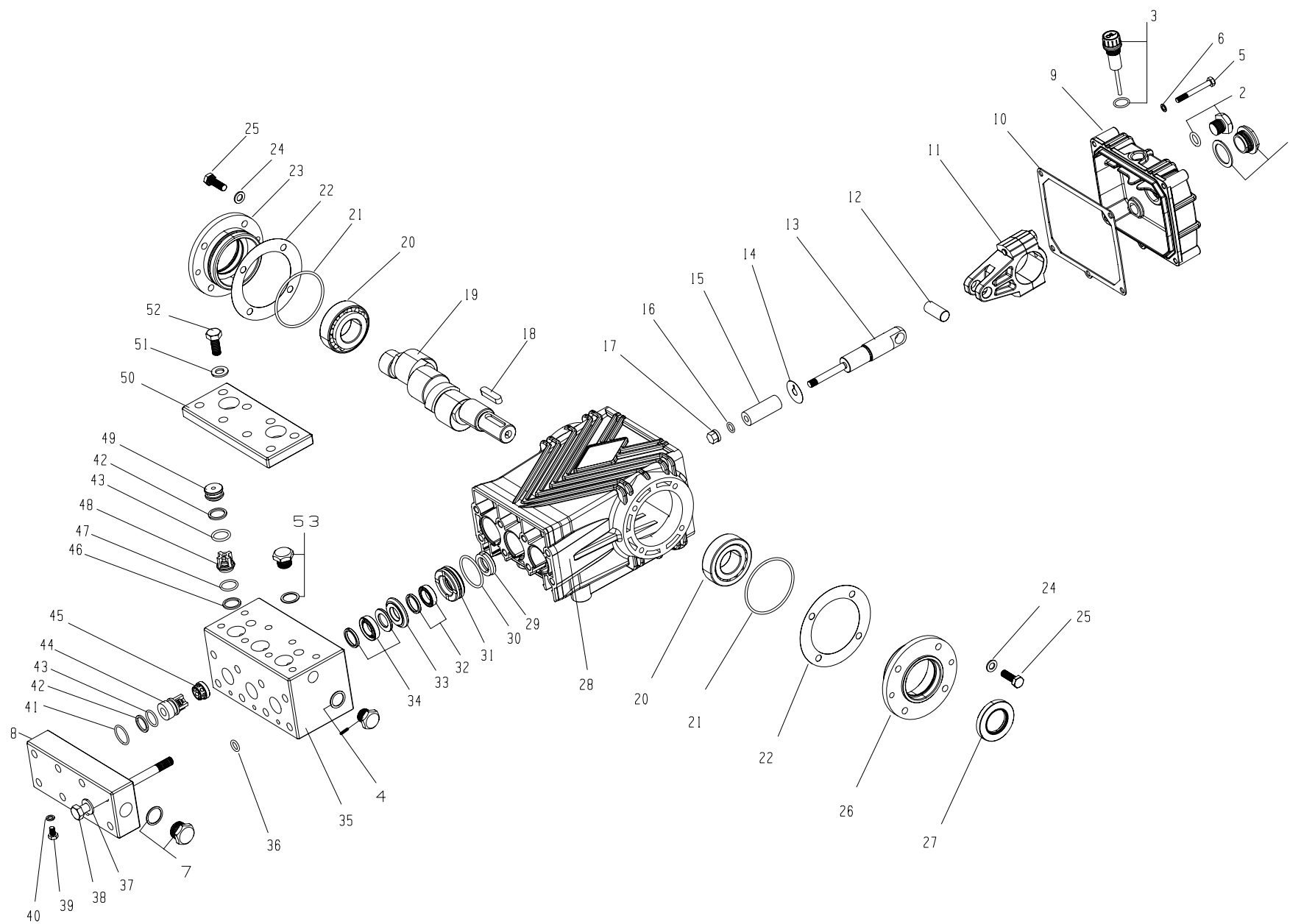


爆炸图



FCH 分解图已替换了，明细表是否需要更改

明细表

序号	物料编号	名称	数量	序号	物料编号	名称	数量	序号	物料编号	名称	数量
1	7.906-160	六角油镜带平垫	1	19	7.906-025.8	曲轴	1	37	7.906-145	双面齿垫片	8
2	7.400-011.1	堵头	1	20	7.906-014	圆锥滚子轴承	2	38	7.301-010	M10 外六角螺丝	8
3	7.906-034	油尺	1	21	7.906-005.3	端盖 O 型圈	2	39	7.301-011	M6 外六角螺丝	3
4	7.400-011	堵头	1	22	7.906-137.138.139	调整垫片	3	40	7.906-046	组合垫片	3
5	7.301-008	外六角螺丝	5	23	7.906-011	闷盖	1	41	7.906-005.2	低压盖板 O 型圈	3
6	7.906-146	双面齿垫片	5	24	7.906-022	双面齿垫片	8	42	7.906-008.1	开口挡圈	6
7	7.400-001.2	堵头	1	25	7.301-009	外六角螺丝	8	43	7.906-005.4	O 型圈	6
8	7.906-032	低压盖板	1	26	7.906-011	透盖	1	44	7.906-013	低压阀	3
9	7.906-011	后盖	1	27	7.906-006	油封	1	45	7.906-042	单向阀铜支撑	3
10	7.906-010	橡胶垫片	1	28	7.906-011	曲轴箱	1	46	7.906-008	高压阀挡圈	3
11	7.906-001.4	连杆	3	29	7.906-006.1	箱体油封	3	47	7.906-005.4	高压阀 O 型圈	3
12	7.906-033	柱塞销	3	30	7.906-005.5	导向铜座 O 型圈	3	48	7.906-013.1	高压阀	3
13	7.906-002	柱塞杆	3	31	7.906-040	导向铜座	3	49	7.906-047	高压阀铜座	3
14	7.906-132	挡水垫片	3	32	7.906-352	副水封	3	50	7.906-032	高压阀盖板	1
15	7.906-164	陶瓷管	3	33	7.906-041	铜压环	3	51	7.906-145	双面齿垫片	8
16	7.906-005	柱塞杆 O 型圈	3	34	7.906-362	主水封	3	52	7.301-015	M10 外六角螺丝	8
17	7.906-002	柱塞杆螺母	3	35	7.906-032	不锈钢泵头	1	53	7.400-001	堵头	1
18	7.906-035	平键	1	36	7.906-005.1	冷却水 O 型圈	3				

易损件

水封		
序号	32	34
物料编号	7.906-352	7.906-362
名称	副水封	主水封
数量	3	3

阀件						
序号	42	43	44	46	47	48
物料编号	7.906-008.1	7.906-005.4	7.906-013	7.906-008	7.906-005.4	7.906-013.1
名称	开口挡圈	O 型圈	低压阀	高压阀挡圈	高压阀 O 型圈	高压阀
数量	6	6	3	3	3	3

油封		
序号	27	29
物料编号	7.906-006	7.906-006.1
名称	油封	箱体油封
数量	1	3

柱塞		
序号	15	16
物料编号	7.906-164	7.906-005
名称	陶瓷管	柱塞杆 O 型圈
数量	3	3