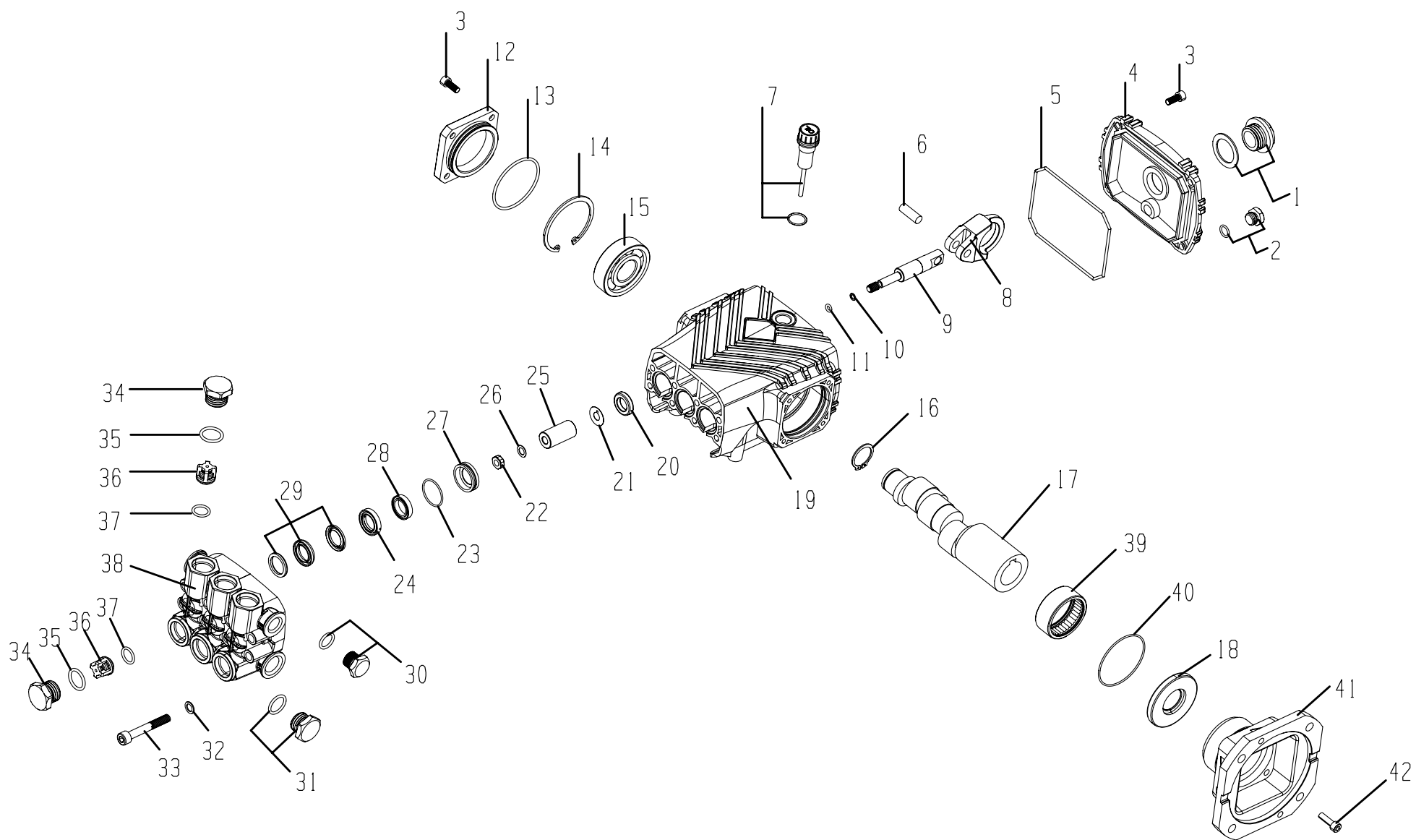


爆炸图



明细表

序号	物料编号	名称	数量	序号	物料编号	名称	数量	序号	物料编号	名称	数量
1	7.906-160	油镜	1	15	7.906-014.2	轴承	1	29	7.906-007.6	主水封	3
2	7.400-001	六角螺帽	1	16	7.906-043.3	轴用卡簧	1	30	7.400-011	堵头	1
3	7.301-001	304 内六角螺丝	8	17	7.906-025.6	曲轴	1	31	7.400-001.2	堵头	1
4	7.906-011.2	箱体后盖	1	18	7.999-086	轴用油封	1	32	7.906-022	双面齿垫片	8
5	7.906-005.9	后盖 O 型圈	1	19	7.906-011.2	箱体	1	33	7.301-002	304 内六角螺丝	8
6	7.906-033.2	柱塞销	3	20	7.906-006.2	箱体油封	3	34	7.301-003	单向阀螺帽	6
7	7.906-034	油尺	1	21	7.906-131	挡水垫片	3	35	7.906-005.11	单向阀螺帽 O 型圈	6
8	7.906-001.3	连杆	3	22	7.906-002.2	柱塞杆螺母	3	36	7.906-013.2	单向阀	6
9	7.906-002.2	柱塞杆	3	23	7.906-005.10	导向铜座密封圈	3	37	7.906-019.1	单向阀 O 型圈	6
10	7.906-008.4	45 度开口垫圈	3	24	7.906-041.3	铜压环	3	38	7.906-017.2	泵头	1
11	7.906-019	O 型圈	3	25	7.906-003.6	陶瓷管	3	39	7.999-086	法兰轴承	1
12	7.906-011.2	闷盖	1	26	7.906-012.3	铜垫片	3	40	7.999-086	法兰 O 型圈	1
13	7.906-005.8	闷盖 O 型圈	1	27	7.906-040.4	导向铜座	3	41	7.999-086	法兰	1
14	7.906-043	卡簧	1	28	7.906-007.7	副水封	3	42	7.301-007	304 内六角螺丝	4

易损件

水封		
序号	28	29
物料编号	7.906-007.7	7.906-007.6
名称	副水封	主水封
数量	3	3

阀件			
序号	35	36	37
物料编号	7.906-005.11	7.906-013.2	7.906-019.1
名称	单向阀螺帽 O 型圈	单向阀	单向阀 O 型圈
数量	6	6	6

油封		
序号	18	20
物料编号	7.999-086	7.906-006.2
名称	轴用油封	箱体油封
数量	1	3

柱塞				
序号	10	11	25	26
物料编号	7.906-008.4	7.906-019	7.906-003.6	7.906-012.3
名称	45 度开口垫圈	O 型圈	陶瓷管	铜垫片
数量	3	3	3	3