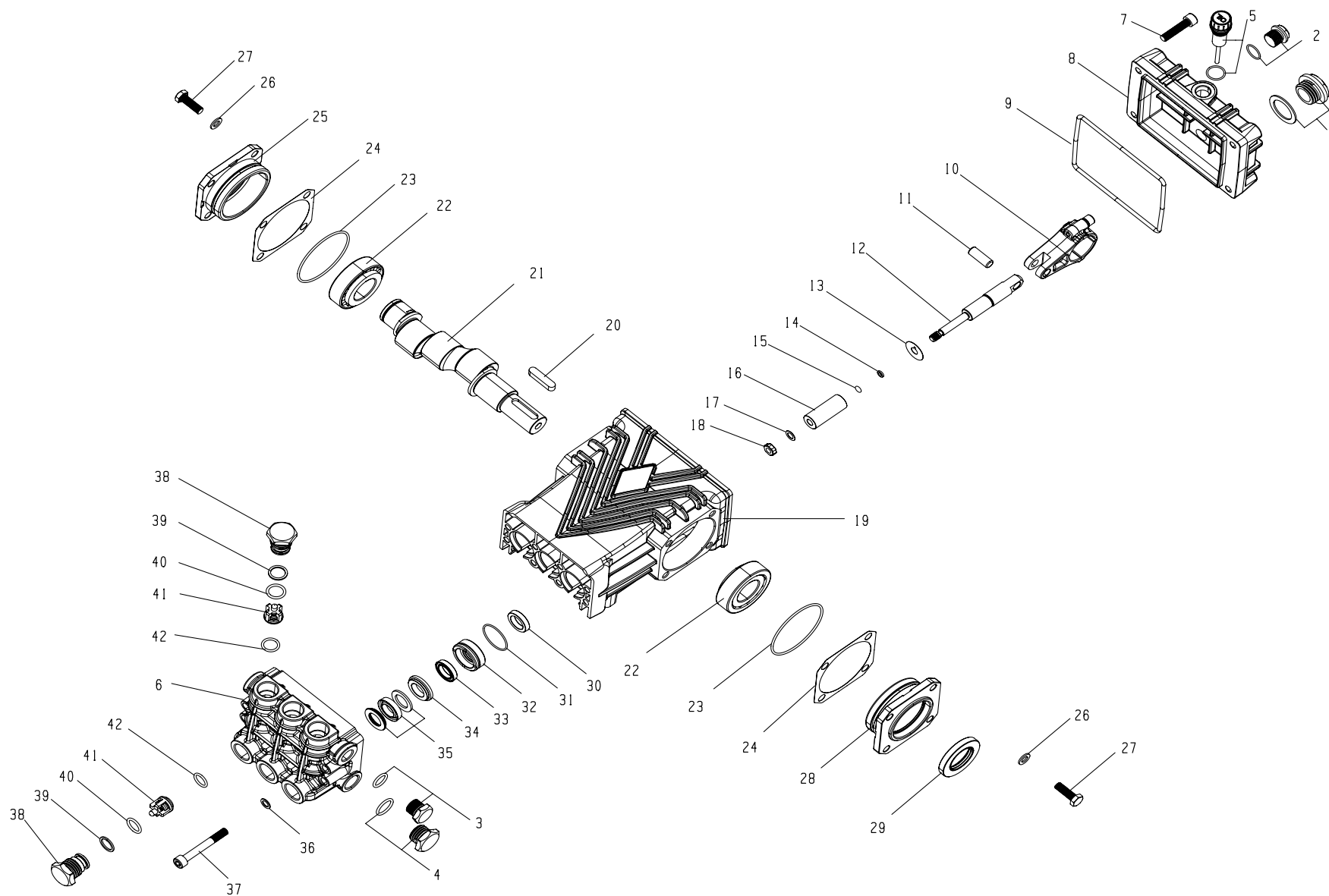


爆炸图



明细表

| 序号 | 物料编号 | 名称 | 数量 | 序号 | 物料编号 | 名称 | 数量 | 序号 | 物料编号 | 名称 | 数量 |
|----|-------------|-----------|----|----|-------------|-----------|----|----|-------------|--------------|----|
| 1 | 7.906-160 | 油镜 | 1 | 15 | 7.906-019 | O 型圈 | 3 | 29 | 7.906-006 | 旋转油封 | 1 |
| 2 | 7.400-011.1 | 堵头 | 1 | 16 | 7.906-003.1 | 陶瓷管 | 3 | 30 | 7.906-006.2 | 箱体油封 | 3 |
| 3 | 7.400-011 | 堵头 | 1 | 17 | 7.906-012.3 | 铜垫圈 | 3 | 31 | 7.906-019.3 | 导向铜座 O 型圈 | 3 |
| 4 | 7.400-001.2 | 堵头 | 1 | 18 | 7.906-033.1 | 柱塞杆螺母 | 3 | 32 | 7.906-040.3 | 导向铜座 | 3 |
| 5 | 7.906-034 | 油尺 | 1 | 19 | 7.906-011.1 | 曲轴箱 | 1 | 33 | 7.906-352 | 副水封 | 3 |
| 6 | 7.906-017.1 | 铜泵头 | 1 | 20 | 7.906-035 | 平键 | 1 | 34 | 7.906-041.2 | 铜压环 | 3 |
| 7 | 7.301-004 | 304 内六角螺丝 | 4 | 21 | 7.906-025 | 曲轴 | 1 | 35 | 7.906-007.5 | 主水封 | 3 |
| 8 | 7.906-011.1 | 后盖 | 1 | 22 | 7.906-014 | 圆锥滚子轴承 | 2 | 36 | 7.906-022 | 双面齿垫片 | 8 |
| 9 | 7.906-019.4 | 后盖 O 型圈 | 1 | 23 | 7.906-005.3 | 端盖密封圈 | 2 | 37 | 7.301-005 | 304 内六角螺丝 | 8 |
| 10 | 7.906-001.5 | 连杆 | 3 | 24 | 7.906-010.5 | 调整垫片 | 2 | 38 | 7.301-046 | 单向阀螺丝 | 6 |
| 11 | 7.906-033.1 | 柱塞销 | 3 | 25 | 7.906-011.1 | 闷盖 | 1 | 39 | 7.906-008.3 | 单向阀螺丝挡圈 (开口) | 6 |
| 12 | 7.906-002.3 | 柱塞杆 | 3 | 26 | 7.906-022 | 双面齿垫片 | 8 | 40 | 7.906-019.2 | 单向阀螺丝 O 型圈 | 6 |
| 13 | 7.906-008.8 | 挡水垫片 | 3 | 27 | 7.301-009 | 304 外六角螺丝 | 8 | 41 | 7.906-013.2 | 单向阀 | 6 |
| 14 | 7.906-008.4 | 挡圈 | 3 | 28 | 7.906-011.1 | 透盖 | 1 | 42 | 7.906-019.1 | 单向阀 O 型圈 | 6 |

易损件

| 水封 | | |
|------|-----------|-------------|
| 序号 | 33 | 35 |
| 物料编号 | 7.906-352 | 7.906-007.5 |
| 名称 | 副水封 | 主水封 |
| 数量 | 3 | 3 |

| 阀件 | | |
|------|-------------|-------------|
| 序号 | 41 | 42 |
| 物料编号 | 7.906-013.2 | 7.906-019.1 |
| 名称 | 单向阀 | 单向阀 O 型圈 |
| 数量 | 6 | 6 |

| 油封 | | |
|------|-----------|-------------|
| 序号 | 29 | 30 |
| 物料编号 | 7.906-006 | 7.906-006.2 |
| 名称 | 旋转油封 | 箱体油封 |
| 数量 | 1 | 3 |

| 柱塞 | | | | |
|------|-------------|-----------|-------------|-------------|
| 序号 | 14 | 15 | 16 | 17 |
| 物料编号 | 7.906-008.4 | 7.906-019 | 7.906-003.1 | 7.906-012.3 |
| 名称 | 挡圈 | O 型圈 | 陶瓷管 | 铜垫圈 |
| 数量 | 3 | 3 | 3 | 3 |