

FCN 系列

黄铜镀镍高压柱塞泵



实心轴 Ø24mm

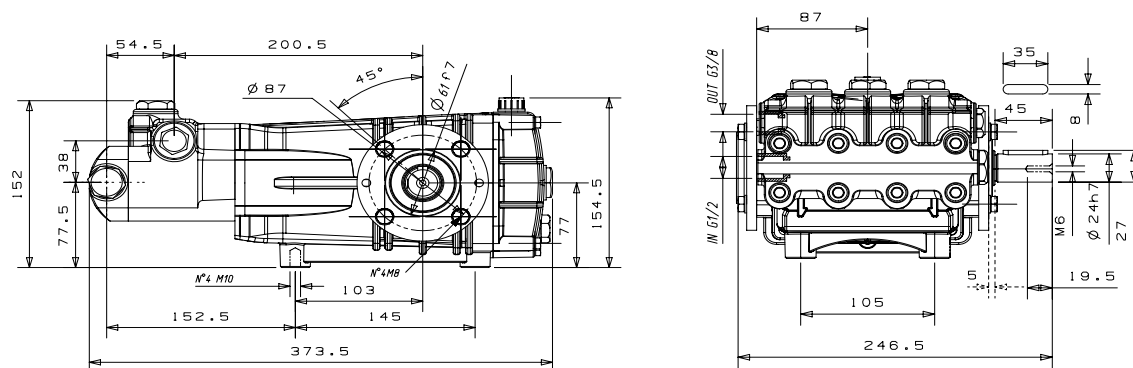
优点

- 高压黄铜镀镍泵头，强度高，耐腐蚀性能更好；
- 曲轴锻造并表面氮化处理，提高强度与耐磨性；
- 低摩擦系数合金连杆，承载能力高；
- 圆锥滚子轴承，承载能力更强、耐久性更好；
- 陶瓷柱塞表面精加工，使用寿命更长。

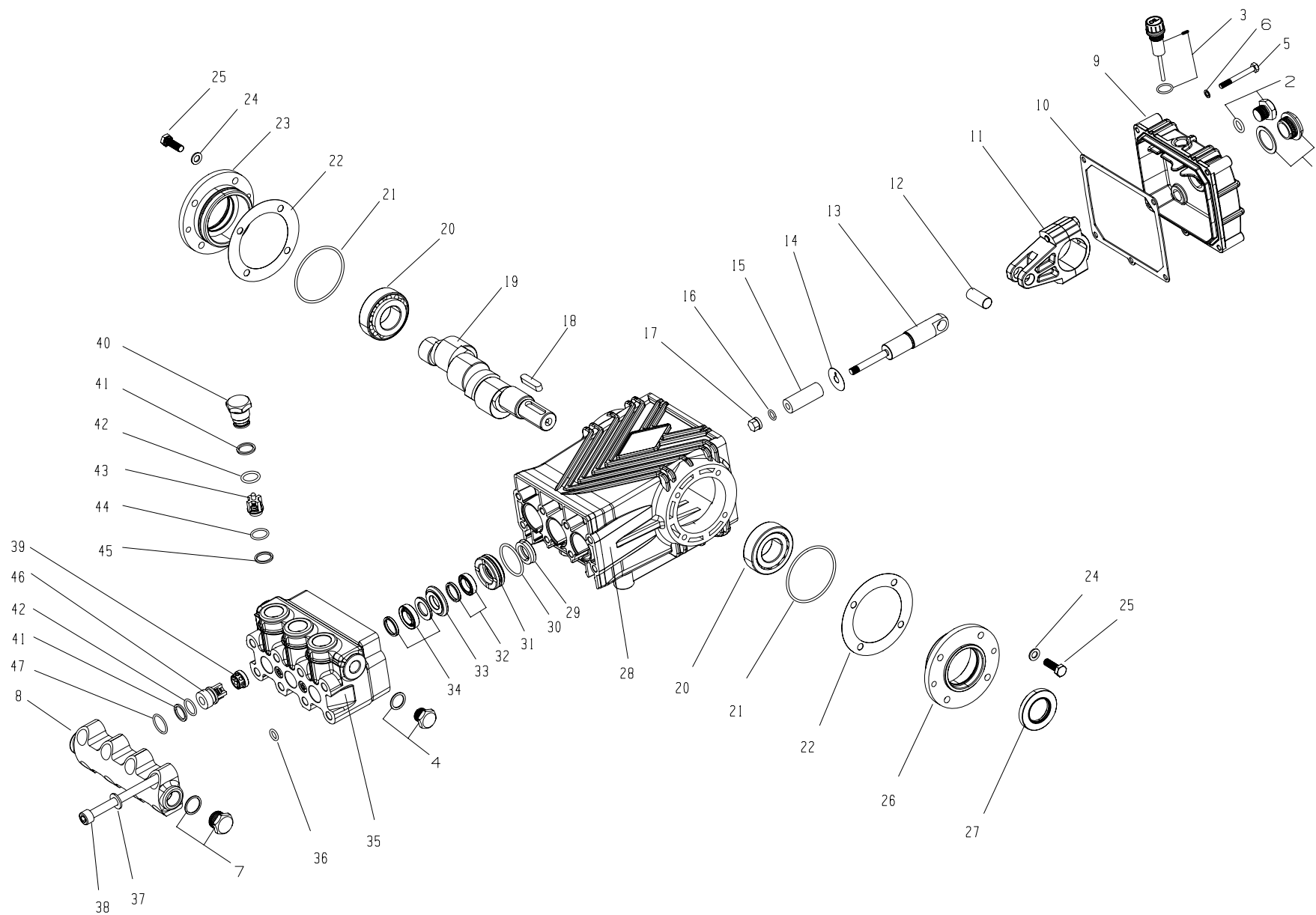
产品参数

型号	FCN 1550	FCN 1850	FCN 1860	FCN 2250	FCN 2260	FCN 2650
流量	15	18	18	22	22	26
压力	500	500	600	500	600	500
功率	15	19.3	22	22	26.1	26.6
最大转速	1450	1750	1450	1450	1750	1750
曲轴直径 (mm)	24					
柱塞行程 (mm)	21.2	21.2	17.5	21.2	17.5	21.2
柱塞直径 (mm)	18					
油容量 (ml)	1100					
进水口螺纹	G 1/2					
排水口螺纹	G 3/8					
重量 (kg)	20.5					
尺寸 (L x W x H) mm	385X247X155					

尺寸图 (mm)



爆炸图



明细表

序号	物料编号	名称	数量	序号	物料编号	名称	数量	序号	物料编号	名称	数量
1	7.906-160	六角油镜带平垫	1	17	7.906-002	柱塞杆螺母	3	33	7.906-041	铜压环	3
2	7.400-011.1	堵头	1	18	7.906-035	平键	1	34	7.906-007.10	主水封	3
3	7.906-034	油尺	1	19	7.906-025.8	曲轴	1	35	7.906-210	黄铜镀镍泵头	1
4	7.400-011	堵头	1	20	7.906-014	圆锥滚子轴承	2	36	7.906-005.1	冷却水 O 型圈	2
5	7.301-008	外六角螺丝	5	21	7.906-005.3	端盖 O 型圈	2	37	7.906-145	双面齿垫片	8
6	7.906-146	双面齿垫片	5	22	7.906-137.138.139	调整垫片	3	38	7.301-052	M10 内六角螺丝	8
7	7.400-001.2	堵头	1	23	7.906-011	闷盖	1	39	7.906-042	单向阀铜支撑	3
8	7.906-211	铜端盖	1	24	7.906-022	双面齿垫片	8	40	7.301-053	铜阀盖螺母	6
9	7.906-011	后盖	1	25	7.301-009	外六角螺丝	8	41	7.906-008.1	开口挡圈	6
10	7.906-010	橡胶垫片	1	26	7.906-011	透盖	1	42	7.906-005.4	O 型圈	6
11	7.906-001.4	连杆	3	27	7.906-006	油封	1	43	7.906-013.1	高压阀	3
12	7.906-033	柱塞销	3	28	7.906-011	曲轴箱	1	44	7.906-005.4	高压阀 O 型圈	3
13	7.906-002	柱塞杆	3	29	7.906-006.1	箱体油封	3	45	7.906-008	高压阀挡圈	3
14	7.906-132	挡水垫片	3	30	7.906-005.5	导向铜座 O 型圈	3	46	7.906-013	低压阀	3
15	7.906-164	陶瓷管	3	31	7.906-040	导向铜座	3	47	7.906-005.2	低压盖板 O 型圈	3
16	7.906-005	柱塞杆 O 型圈	3	32	7.906-007.1	副水封	3				

易损件

水封		
序号	32	34
物料编号	7.906-007.1	7.906-007.10
名称	副水封	主水封
数量	3	3

阀件					
序号	42	43	44	46	47
物料编号	7.906-005.4	7.906-013.1	7.906-005.4	7.906-013	7.906-005.2
名称	O 型圈	高压阀	高压阀 O 型圈	低压阀	低压盖板 O 型圈
数量	6	3	3	3	3

油封		
序号	27	29
物料编号	7.906-006	7.906-006.1
名称	油封	箱体油封
数量	1	3

柱塞		
序号	15	16
物料编号	7.906-164	7.906-005
名称	陶瓷管	柱塞杆 O 型圈
数量	3	3