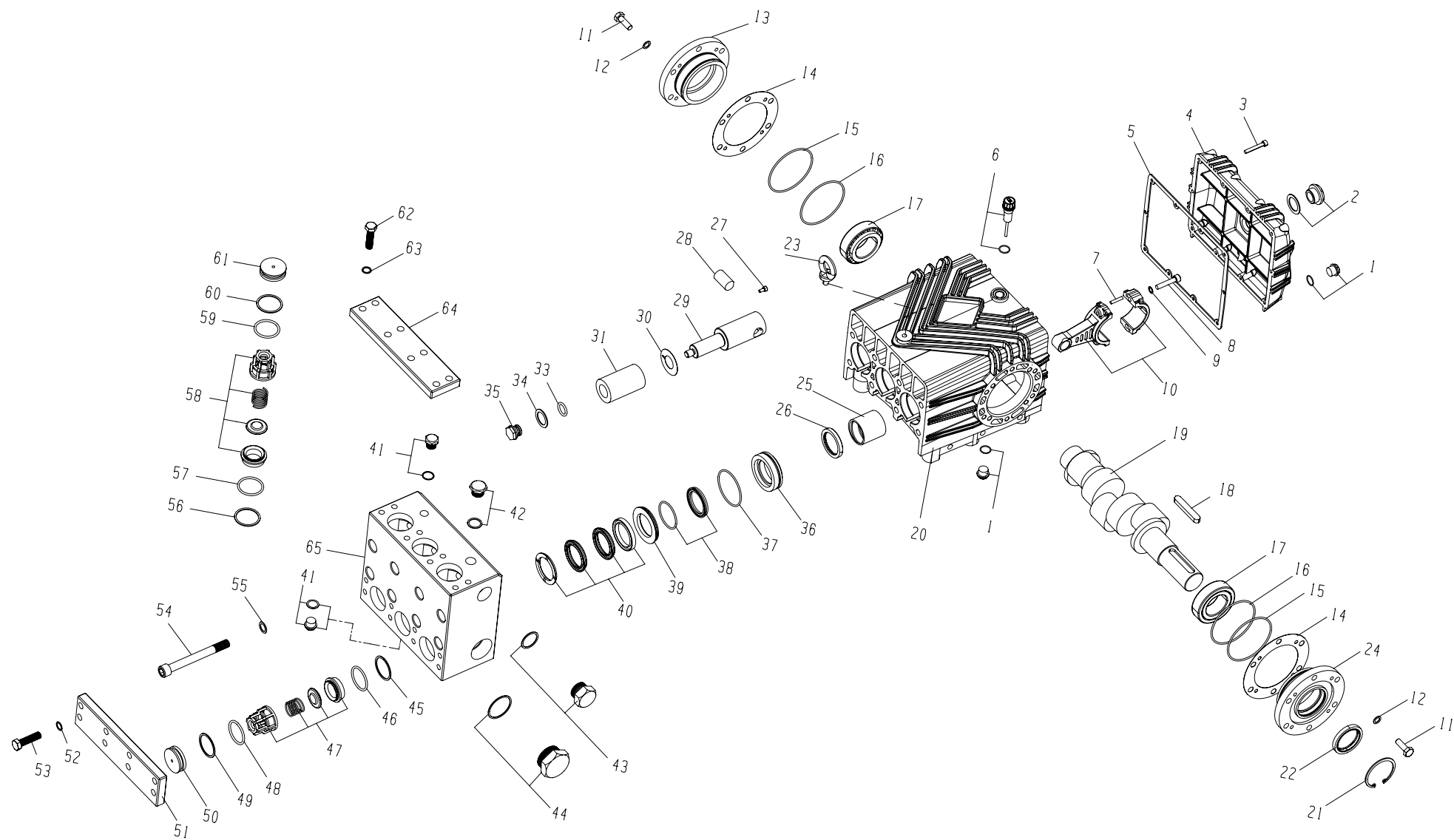


爆炸图



明细表

序号	物料编号	名称	数量	序号	物料编号	名称	数量	序号	物料编号	名称	数量
1	7.400-011	堵头	2	23	7.301-016	吊环	1	45	7.906-113	进水阀挡圈	3
2	7.906-160	油镜	1	24	7.906-060.1	透盖	1	46	7.906-049.11	进水阀密封圈	3
3	7.301-013	后盖螺丝	10	25	7.906-062	箱体铜套	3	47	7.906-118	进水阀	3
4	7.906-011.3	后盖	1	26	7.906-051.2	箱体油封	3	48	7.906-049.11	进水阀压盖密封圈	3
5	7.906-010.2	后盖油垫片	1	27	7.301-045	柱塞杆螺丝	6	49	7.906-114	进水阀压盖挡圈	3
6	7.903-035	油尺	1	28	7.906-033.3	柱塞杆销钉	3	50	7.906-115	进水阀压盖	3
7	7.301-014	连杆销钉	6	29	7.906-023	推杆	3	51	7.906-116	进水阀盖板	1
8	7.301-020	连杆螺丝	6	30	7.906-134	挡水垫片	3	52	7.906-148	双面齿垫片	8
9	7.301-031	连杆螺丝垫片	6	31	7.906-003.5	陶瓷柱塞	3	53	7.301-027	进水阀盖板螺母	8
10	7.906-001.2	铜连杆	3	33	7.906-172	柱塞密封圈	3	54	7.301-028	泵头螺杆	8
11	7.301-015	端盖螺丝	12	34	7.906-136	柱塞铜垫片	3	55	7.906-147	双面齿垫片	8
12	7.906-145	端盖螺丝垫片	12	35	7.301-034	柱塞杆螺母	3	56	7.906-113	出水阀挡圈	3
13	7.906-060	闷盖	1	36	7.906-111	铜端盖	3	57	7.906-049.11	出水阀密封圈	3
14	7.906-048	轴承调整垫片	1	37	7.906-049.2	铜端盖密封圈	3	58	7.906-119	出水阀	3
15	7.906-019.9	端盖密封圈	2	38	7.906-357	副水封	3	59	7.906-049.11	出水阀压盖密封圈	3
16	7.906-019.9	端盖密封圈	2	39	7.906-112	铜压环	3	60	7.906-114	出水阀压盖挡圈	3
17	7.906-014.1	轴承	2	40	7.906-356	主水封	3	61	7.906-115	出水阀压盖	3
18	7.906-035.2	平键	1	41	7.400-011	堵头	2	62	7.301-027	出水阀盖板螺母	8
19	7.906-176	曲轴	1	42	7.400-001.2	堵头	1	63	7.906-148	防滑垫片	8
20	7.906-011.3	箱体	1	43	7.906-168	堵头	1	64	7.906-116	出水阀盖板	1
21	7.906-043.1	轴用卡簧	1	44	7.906-167	堵头	1	65	7.906-117	泵头	1
22	7.906-051.1	轴用油封	1								

易损件

水封		
序号	38	40
物料编号	7.906-357	7.906-356
名称	副水封	主水封
数量	3	3

油封		
序号	22	26
物料编号	7.906-051.1	7.906-051.2
名称	轴用油封	箱体油封
数量	1	3

阀件					
序号	37	45	46	56	57
物料编号	7.906-049.2	7.906-113	7.906-049.11	7.906-113	7.906-049.11
名称	铜端盖密封圈	进水阀挡圈	进水阀密封圈	出水阀挡圈	出水阀密封圈
数量	3	3	3	3	3

柱塞	
序号	31
物料编号	7.906-003.5
名称	陶瓷柱塞
数量	3