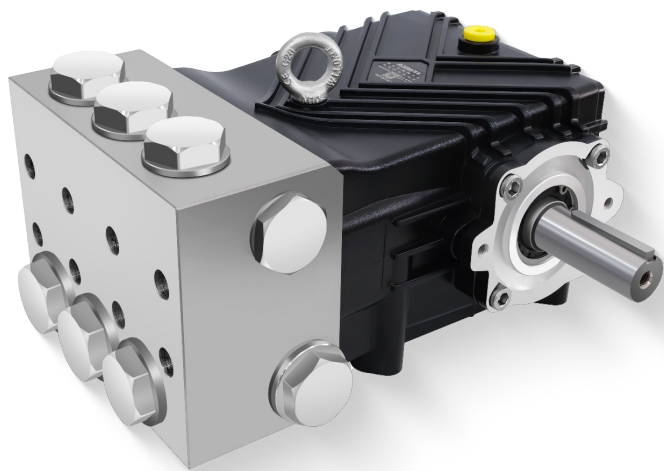


FDL 系列

不锈钢高压柱塞泵



实心轴 Ø30mm

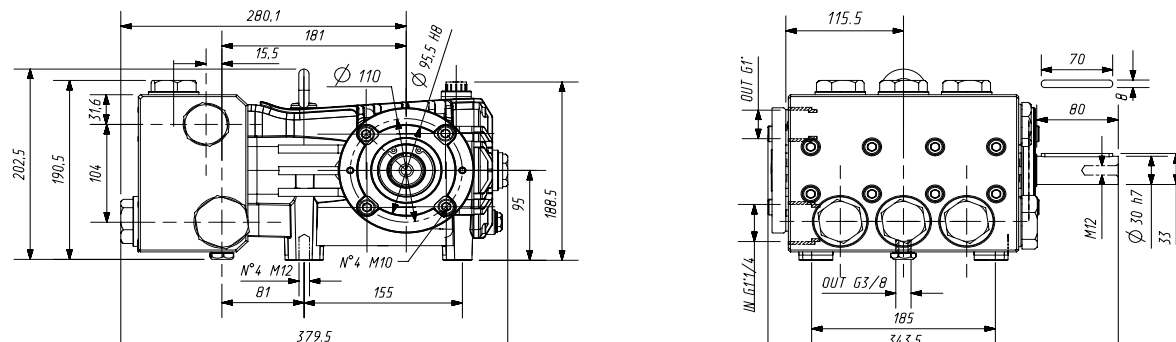
优点

- 不锈钢大流量泵头，强度高，耐腐蚀性能好，大流量运行更稳定；
- 曲轴锻造并表面氮化处理，提高强度与耐磨性；
- 连杆采用铜锌合金，提高耐磨性，并有助于降低运行噪音；
- 圆锥滚子轴承，承载能力更强、耐久性更好；
- 陶瓷柱塞表面精加工，使用寿命更长。

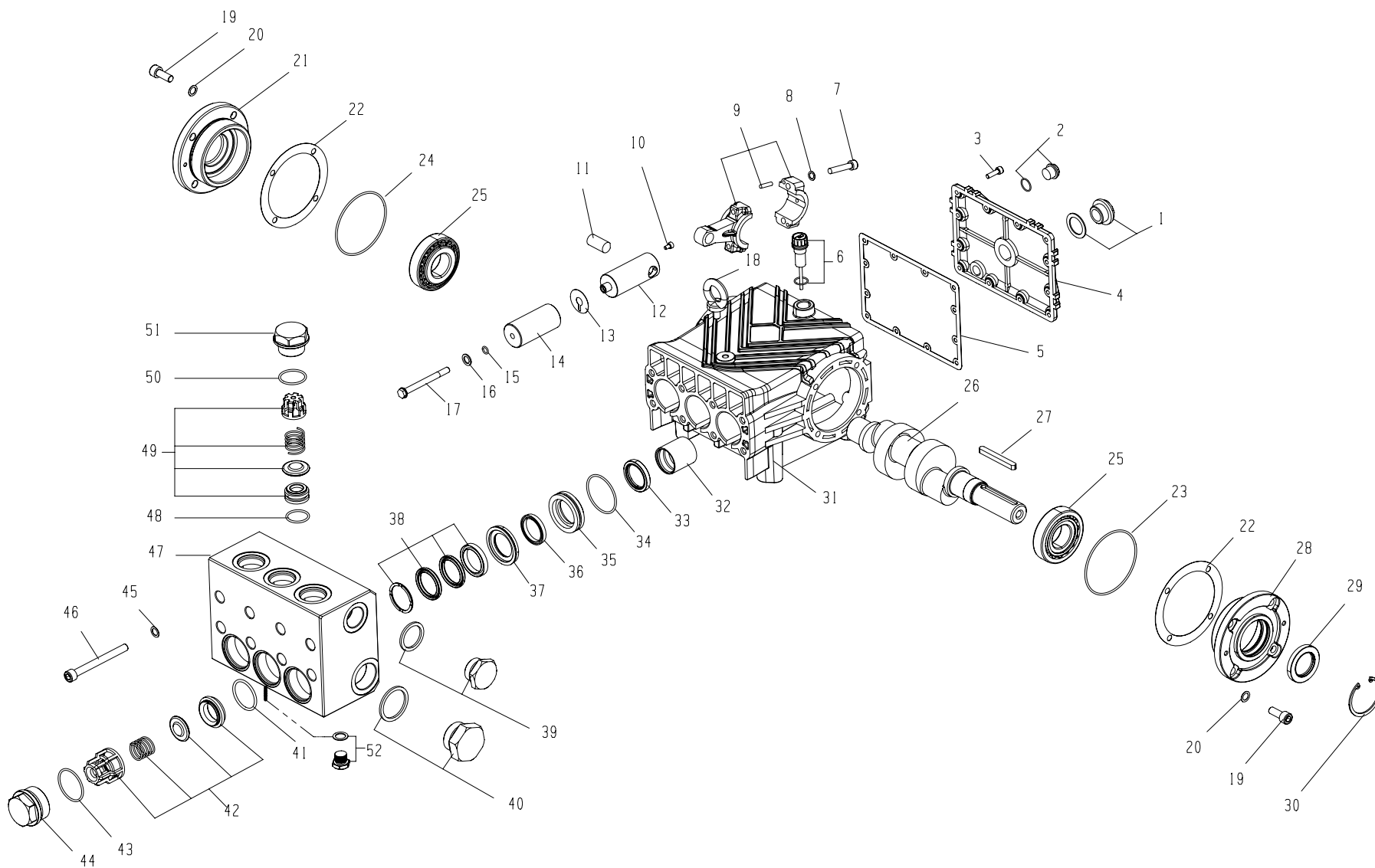
产品参数

型号	FDL 10015	FDL 12013	FDL 15010	FDL 6915	FDL 8213	FDL 10310
流量	100	120	150	69	82.8	103
压力	150	130	100	150	130	100
功率	28.8	30	28.8	19.9	20.7	19.9
最大转速	1450	1450	1450	1000	1000	1000
曲轴直径 (mm)	30					
柱塞行程 (mm)	22	28	34	23	28	34
柱塞直径 (mm)	36					
油容量 (ml)	1700					
进水口螺纹	G 1"1/4					
排水口螺纹	G 1"					
重量 (kg)	39.5					
尺寸 (L x W x H) mm	380x344x189					

尺寸图 (mm)



爆炸图



明细表

序号	物料编号	名称	数量	序号	物料编号	名称	数量	序号	物料编号	名称	数量
1	7.906-160	油镜带平垫	1	19	7.301-023	端盖螺丝	8	36	7.906-370	副水封	3
2	7.400-011	堵头	1	20	7.906-145	端盖螺丝垫片	8	37	7.906-059	铜压环	3
3	7.301-007	后盖螺丝	12	21	7.906-011.4	闷盖	1	38	7.906-369	主水封	3
4	7.906-011.4	后盖	1	22	7.906-048	轴承调整垫片	1	39	7.906-168	1寸堵头	1
5	7.906-010.3	后盖油垫片	1	23	7.906-019.9	端盖密封圈	1	40	7.906-169	1 1/4 堵头	1
6	7.906-034	油尺	1	24	7.906-019.9	端盖密封圈	1	41	7.906-049.11	进水阀密封圈	3
7	7.301-020	连杆螺丝	6	25	7.906-014.3	轴承	2	42	7.906-105	进水阀	3
8	7.301-031	连杆螺丝垫片	6	26	7.906-025.17	曲轴	1	43	7.906-049.10	进水阀压盖密封圈	3
9	7.906-001.6	连杆销钉 + 铜连杆	6	27	7.906-035.3	平键	1	44	7.906-107	进水阀压盖	3
10	7.301-017	柱塞杆螺丝	6	28	7.906-011.4	透盖	1	45	7.906-145	双面齿垫片	8
11	7.906-033.4	柱塞杆销钉	3	29	7.906-051.3	旋转油封	1	46	7.301-024	螺杆	8
12	7.906-002.6	推杆	3	30	7.301-035	旋转油封卡簧	1	47	7.906-058	泵头	1
13	7.906-129	挡水垫片	3	31	7.906-011.4	箱体	1	48	7.906-049.12	排出阀密封圈	3
14	7.906-233	陶瓷柱塞	3	32	7.906-079	箱体铜套	3	49	7.906-106	排出阀	3
15	7.906-049.14	陶瓷柱塞密封圈	3	33	7.906-051.4	箱体油封	3	50	7.906-049.13	排出阀压盖密封圈	3
16	7.906-136	陶瓷柱塞垫片	3	34	7.906-049.9	导向铜座密封圈	3	51	7.906-004	排出阀压盖螺丝	3
17	7.301-036	陶瓷柱塞螺杆	3	35	7.906-103	导向铜座	3	52	7.400-011	堵头	1
18	7.301-016	吊环	1								

易损件

水封		
序号	36	38
物料编号	7.906-370	7.906-369
名称	副水封	主水封
数量	3	3

油封		
序号	29	33
物料编号	7.906-051.3	7.906-051.4
名称	旋转油封	箱体油封
数量	1	3

阀件				
序号	41	42	48	49
物料编号	7.906-049.11	7.906-105	7.906-049.12	7.906-106
名称	进水阀密封圈	进水阀	排出阀密封圈	排出阀
数量	3	3	3	3

柱塞	
序号	14
物料编号	7.906-233
名称	陶瓷柱塞
数量	3