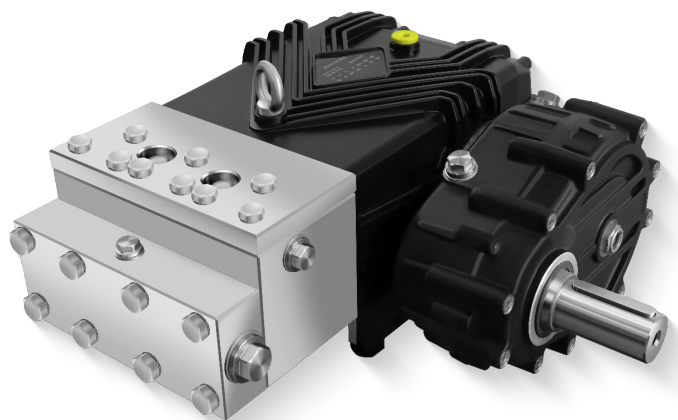


FEK-G 系列

不锈钢高压柱塞泵



实心轴 Ø40mm

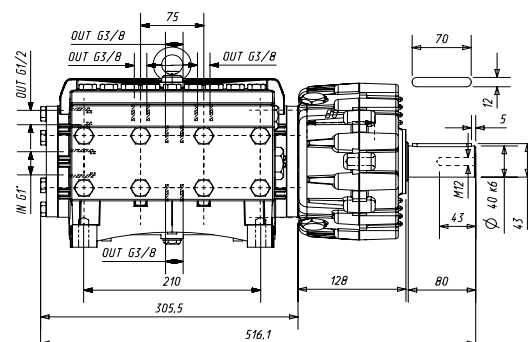
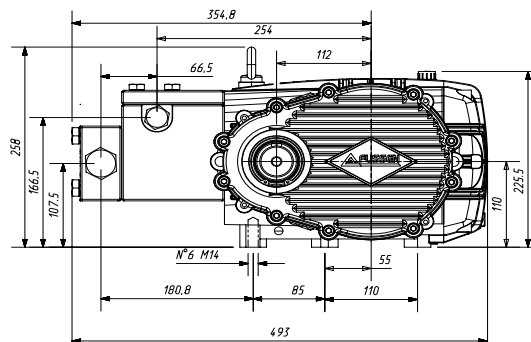
优点

- 不锈钢大流量泵头，强度高，耐腐蚀性能好，大流量运行更稳定；
- 曲轴锻造并表面氮化处理，提高强度与耐磨性；
- 连杆采用铜锌合金，提高耐磨性，并有助于降低运行噪音；
- 圆锥滚子轴承，承载能力更强、耐久性更好；
- 陶瓷柱塞表面精加工，使用寿命更长。

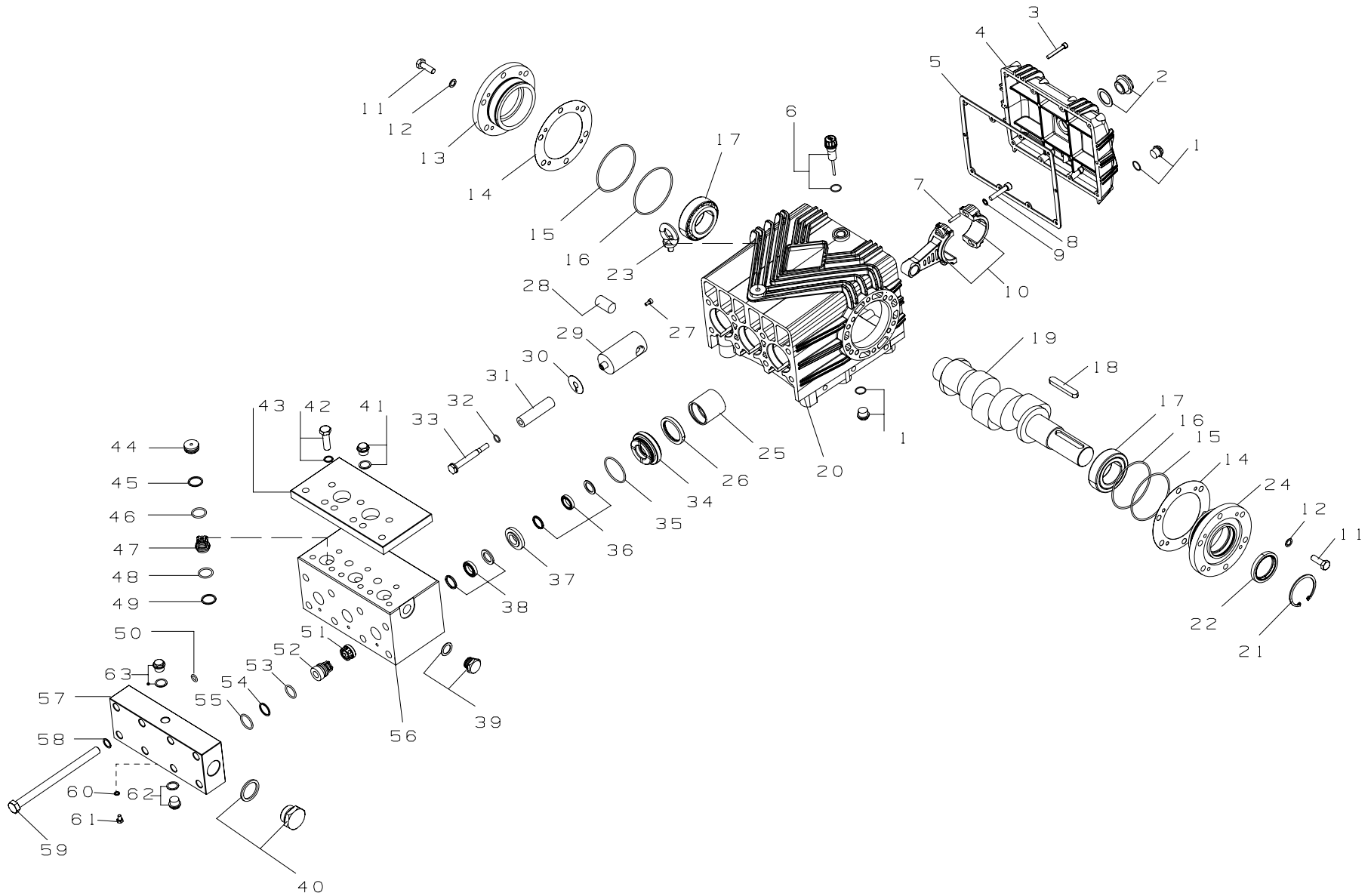
产品参数

型号	FEK-G 3075	FEK-G 3665	FEK-G 4060	FEK-G 4850	FEK-G 5045	FEK-G 2275	FEK-G 2765	FEK-G 3060	FEK-G 3650	FEK-G 3745
流量	30	36	40	48	50	22.5	27	30	36	37.5
压力	750	650	600	500	450	750	650	600	500	450
功率	43.3	45	46.2	46.2	43.3	32.5	33.8	34.6	34.6	32.5
最大转速	1000	1000	1000	1000	1000	750	750	750	750	750
曲轴直径 (mm)	40									
柱塞行程 (mm)	35	42	45	42	45	35	42	45	42	45
柱塞直径 (mm)	20	20	20	22	22	20	20	20	22	22
油容量 (ml)	3450									
进水口螺纹	G 1"									
排水口螺纹	G 1/2									
重量 (kg)	68									
尺寸 (L x W x H) mm	493X517X260									

尺寸图 (mm)



爆炸图



明细表

序号	物料编号	名称	数量	序号	物料编号	名称	数量	序号	物料编号	名称	数量
1	7.400-011	堵头	2	22	7.906-051.1	轴用油封	1	43	7.906-057.1	高压盖板	1
2	7.906-160	油镜	1	23	7.301-016	吊环	1	44	7.906-067	高压阀铜压座	3
3	7.301-013	后盖螺丝	10	24	7.906-060.1	透盖	1	45	7.906-050	高压阀铜座开口垫片	3
4	7.906-011.3	后盖	1	25	7.906-062	箱体铜套	3	46	7.906-049.4	高压阀铜座密封圈	3
5	7.906-010.2	后盖油垫片	1	26	7.906-051.2	箱体油封	3	47	7.906-086	高压阀	3
6	7.903-035	油尺	1	27	7.301-017	柱塞杆螺丝	6	48	7.906-049.4	高压阀密封圈	3
7	7.301-014	连杆销钉	6	28	7.906-033.3	柱塞杆销钉	3	49	7.906-050	高压阀开口垫片	3
8	7.301-020	连杆螺丝	6	29	7.906-024	柱塞杆	3	50	7.906-005.1	冷却水密封圈	3
9	7.301-031	连杆螺丝垫片	6	30	7.906-012.7	挡水垫片	3	51	7.406-080	铜支撑	3
10	7.906-001.2	铜连杆	3	31	7.906-003.9	陶瓷柱塞	3	52	7.906-087	低压阀	3
11	7.301-015	端盖螺丝	12	32	7.906-049.3	柱塞密封圈	3	53	7.906-049.4	低压阀密封圈	3
12	7.906-145	端盖螺丝垫片	12	33	7.906-088	柱塞螺杆	3	54	7.906-050	低压阀开口垫片	3
13	7.906-060	闷盖	1	34	7.906-089	导向铜座	3	55	7.906-049.1	低压盖板密封圈	3
14	7.906-048	轴承调整垫片	1	35	7.906-049	导向铜座密封圈	3	56	7.906-057.2	泵头	1
15	7.906-019.9	轴承密封圈	2	36	7.906-036.6	副水封	3	57	7.906-057	低压盖板	1
16	7.906-019.9	轴承密封圈	2	37	7.906-081	铜压环	3	58	7.906-147	双面垫片	8
17	7.906-014.1	轴承	2	38	7.906-036.5	主水封	3	59	7.301-022	螺杆	8
18	7.906-035.2	平键	1	39	7.400-001.2	高压堵头	1	60	7.906-046	不锈钢组合垫片	2
19	7.906-177	曲轴	1	40	7.906-168	低压堵头	1	61	7.301-011	冷却水螺丝	2
20	7.906-011.3	箱体	1	41	7.400-011	高压堵头	2	62	7.400-011	高压堵头	1
21	7.906-043.1	轴用卡簧	1	42	7.301-021	高压盖板螺丝	9	63	7.400-011	高压堵头	1

易损件

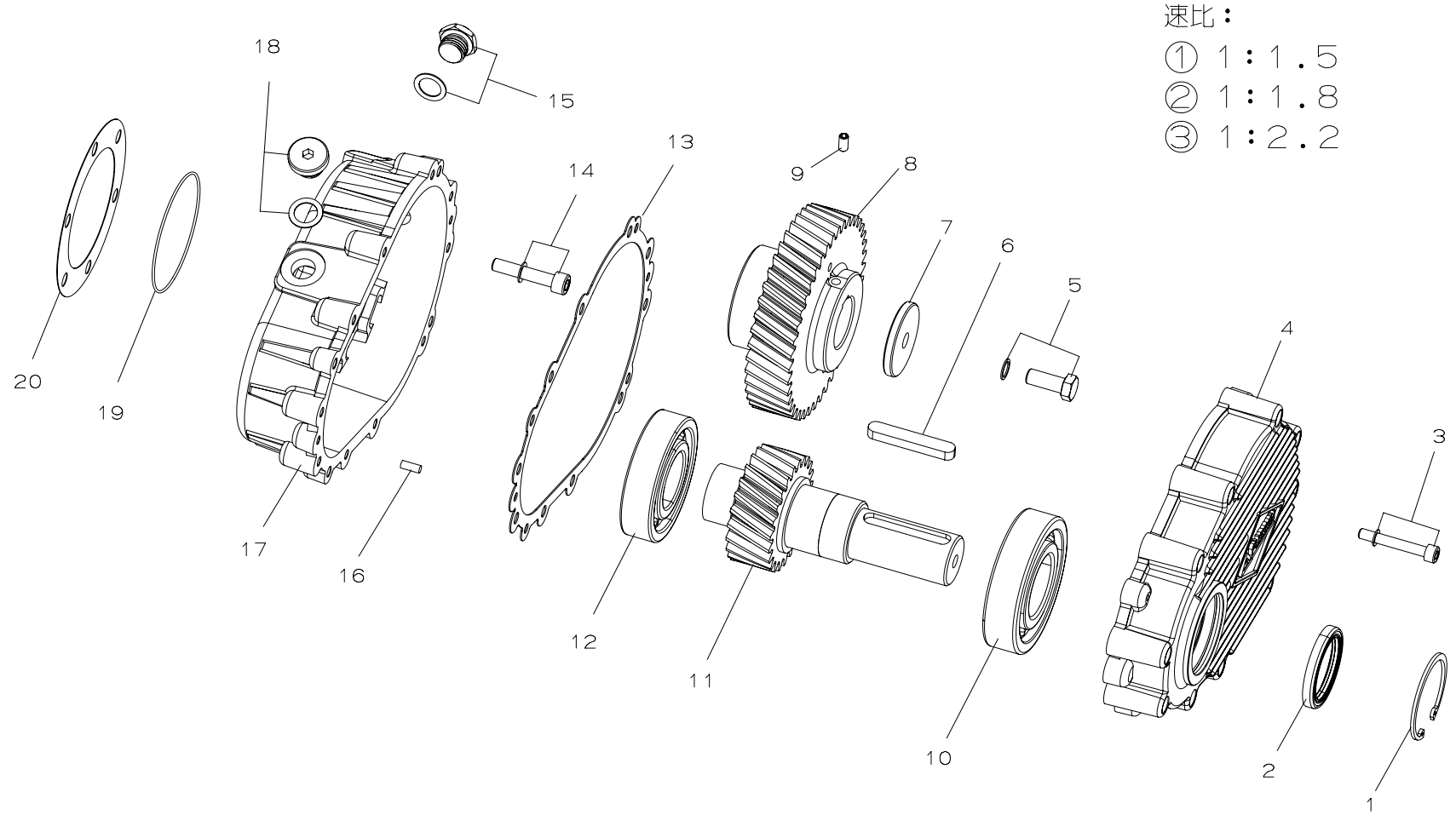
水封		
序号	36	38
物料编号	7.906-036.6	7.906-036.5
名称	副水封	主水封
数量	3	3

阀件						
序号	47	48	49	52	53	54
物料编号	7.906-086	7.906-049.4	7.906-050	7.906-087	7.906-049.4	7.906-050
名称	高压阀	高压阀密封圈	高压阀开口垫片	低压阀	低压阀密封圈	低压阀开口垫片
数量	3	3	3	3	3	3

油封		
序号	22	26
物料编号	7.906-051.1	7.906-051.2
名称	轴用油封	箱体油封
数量	1	3

柱塞	
序号	31
物料编号	7.906-003.9
名称	陶瓷柱塞
数量	3

爆炸图 (减速箱)



明细表 (减速箱)

序号	物料编号	名称	数量	序号	物料编号	名称	数量
1	7.905-053	孔用卡簧	1	11	7.400-254	主动轮	1
2	7.905-039	箱体输出端油封	1	12	7.905-042	箱体里端轴承	1
3	7.310-054	M8X55 内六角螺丝	10	13	7.905-051	箱体隔油垫	1
4	7.140-007	箱体前盖	1	14	7.301-055	M10X50 内六角螺丝	6
5	7.301-056	M12X30 外六角螺丝	1	15	7.905-052	G1/2 油镜带垫片	1
6	7.905-054	平键	1	16	7.905-055	销钉	2
7	7.905-057	从动轮压盖	1	17	7.140-008	箱体后盖	1
8	7.400-260	从动轮	1	18	7.905-056	G1/2 堵头带垫片	2
9	7.301-057	M8X15 机米螺丝	1	19	7.905-040	箱体 O 型圈	1
10	7.905-041	箱体输出端轴承	1	20	7.905-050	箱体后盖隔油垫	1

尺寸图 (mm) (减速箱)

