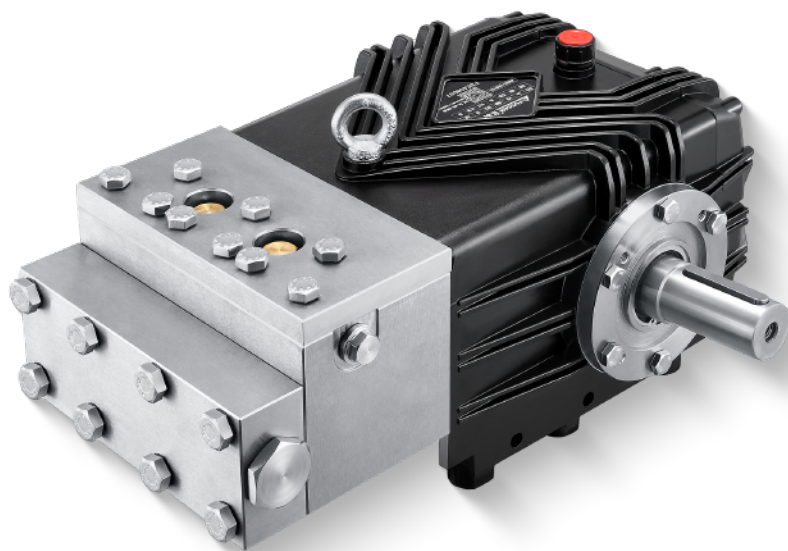


FEK



实心轴 $\varnothing 40\text{mm}$

产品参数

| 型号 | 转速 | 流量 | | 压力 | | | 功率 | | 重量 | 进水口 | 出水口 |
|----------|------|-------|------|-----|-----|-------|------|------|------|--------|--------|
| | RPM | L/min | GPM | Bar | Mpa | PSI | kW | HP | | Thread | Thread |
| FEK 3075 | 1000 | 30.0 | 7.9 | 750 | 75 | 10875 | 43.3 | 58.0 | 68.0 | G 1" | G 1/2 |
| FEK 3665 | 1000 | 36.0 | 9.5 | 650 | 65 | 9425 | 45.0 | 60.3 | 68.0 | G 1" | G 1/2 |
| FEK 4060 | 1000 | 40.0 | 10.6 | 600 | 60 | 8700 | 46.2 | 61.9 | 68.0 | G 1" | G 1/2 |
| FEK 4850 | 1000 | 48.0 | 12.7 | 500 | 50 | 7250 | 46.2 | 61.9 | 68.0 | G 1" | G 1/2 |
| FEK 5045 | 1000 | 50.0 | 13.2 | 450 | 45 | 6525 | 43.3 | 58.0 | 68.0 | G 1" | G 1/2 |

尺寸图 (mm)

